



# **Evolución de los pozos terminados y perforados de YPF**

## **Primer Bimestre de 2015**

## Evolución de los pozos terminados y perforados de YPF, Primer Bimestre de 2015

### Presentación

El presente informe tiene como propósito observar la evolución histórica de los pozos terminados y de los pozos perforados por YPF S.A. en el primer bimestre de los años 2012 a 2015, en base a datos de las Tablas Dinámicas de la Secretaría de Energía de la Nación correspondientes a Pozos Terminados y Pozos Perforados.

Quisiéramos aclarar que la diferencia principal entre "pozo perforado" y "pozo terminado", es que el primero puede no ser aún productor, mientras que el segundo tipo es aquel que fue estimulado y está listo para *producir* petróleo, gas natural o líquidos, dependiendo de la característica del hidrocarburo que se explote en un yacimiento o formación geológica determinado.

### Resumen Ejecutivo:

- Pozos Terminados: En el primer bimestre de 2015 se registraron 156 pozos terminados, representando un incremento de 4% respecto a igual período del año anterior, y de casi 123% en relación a igual período de 2012.
- Pozos Perforados: En el primer bimestre de 2015 se registraron 131 pozos perforados, representando una declinación de 8,4% respecto a igual período del año anterior, mientras que en relación a igual período de 2012 se observa un incremento de 147,2%. El descenso se registra en el mes de Enero de 2015, que fue del 16,7% respecto a igual mes del año anterior, mientras que en Febrero de 2015 se observa un aumento de 3,4% en relación a igual mes del año anterior. La tendencia declinante observada en el mes de Enero de 2015 es explicada por la sustitución, reasignación y reubicación, por parte de YPF, de equipos perforadores antiguos por otros nuevos de reciente incorporación.

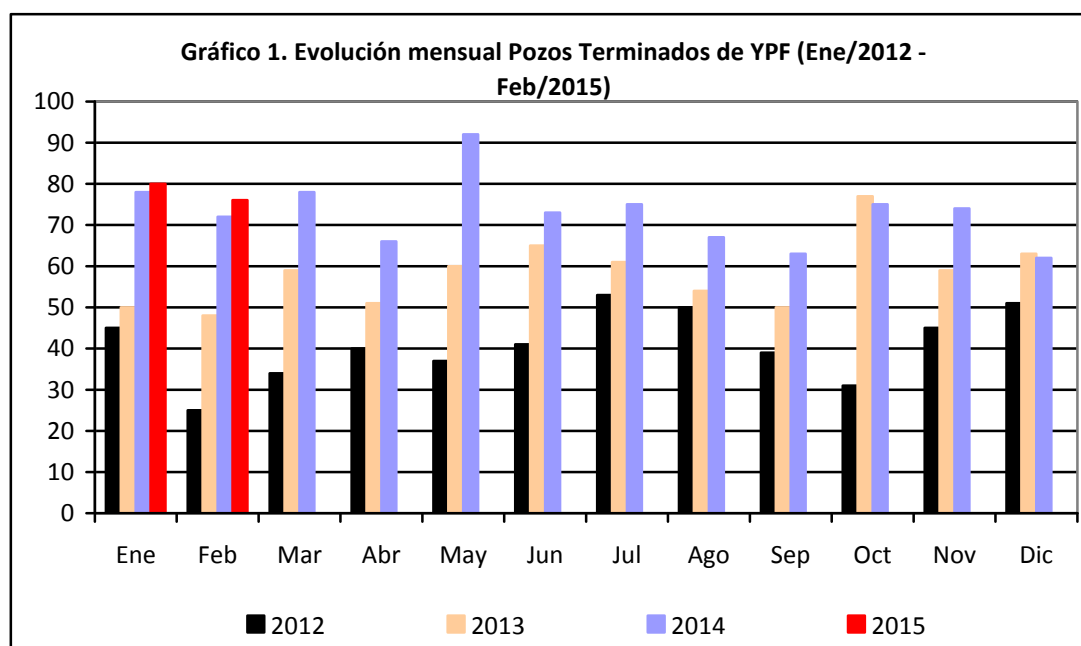
### Pozos Terminados de YPF, período Enero-Febrero de los años 2012 a 2015

En la Tabla 1 se presenta la totalidad de los pozos terminados por YPF en la evolución mensual del primer bimestre de los años 2012, 2013, 2014 y 2015. A tal fin se han contemplado y sumado la totalidad de los pozos terminados para cada uno de los cuatro tipos de pozos que la Secretaría de Energía de la Nación esboza oficialmente: avanzada, exploración, explotación y servicio.

**Tabla 1. Evolución mensual de los Pozos Terminados de YPF, Primer Bimestre de los años 2012 a 2015**

Mes	2012	2013	2014	2015
Enero	45	50	78	80
Febrero	25	48	72	76
<b>TOTAL</b>	<b>70</b>	<b>98</b>	<b>150</b>	<b>156</b>

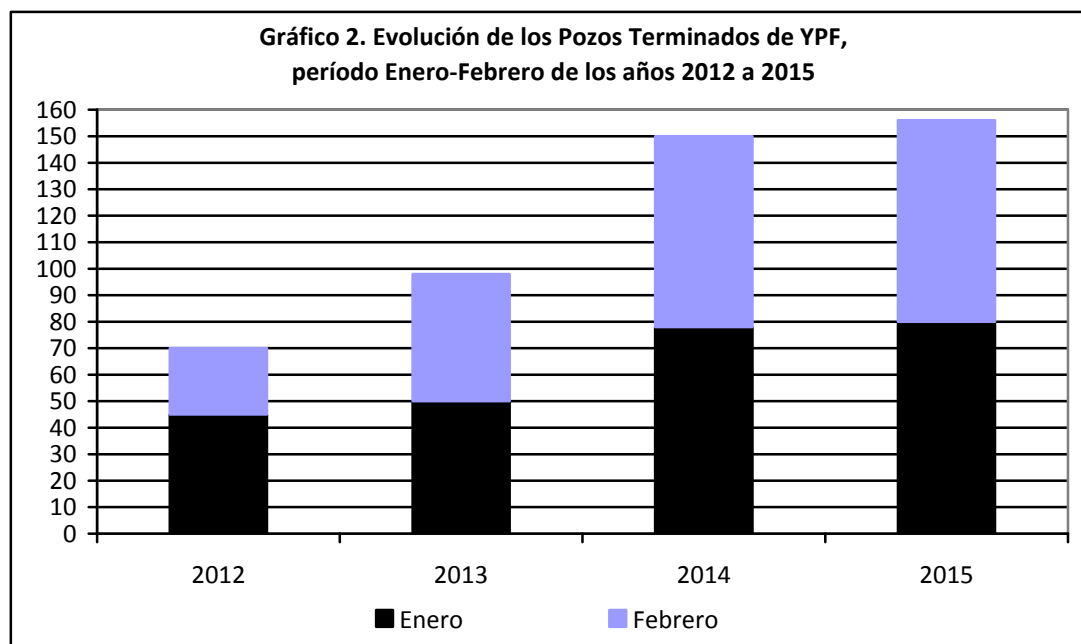
Fuente: elaboración propia en base a datos de la Secretaría de Energía de la Nación. Datos consultados el 15/04/2015.



Fuente: elaboración propia en base a datos de la Secretaría de Energía de la Nación. Datos consultados el 15/04/2015.

Como se observa en la tabla y gráfico precedentes, en general la evolución de las cantidades de pozos terminados por YPF ha sido positiva en los períodos de tiempo contemplados. A modo ilustrativo: en la variación porcentual correspondiente al primer bimestre de los años 2012 y 2015 se registra un incremento de 122,9%. Esta significativa diferencia es resultado de las compulsivas inversiones realizadas por la nueva gestión pública que se hizo cargo de la empresa a partir del 16 de Abril de

2012 y continúa en el presente (véase en Gráfico 2 la evolución 2012-2015). Por consiguiente, en el período analizado, se observa que la variación porcentual entre 2014 y 2015 fue del 4%.



Fuente: elaboración propia en base a datos de la Secretaría de Energía de la Nación. Datos consultados el 15/04/2015.

En los dos primeros meses de 2015 las tendencias se mantienen positivas y los pozos terminados evolucionan conforme a los pozos perforados. Comparativamente los meses de Enero y Febrero de 2014 respecto a los mismos meses en 2015 muestran un incremento de 2,6% y 5,6% respectivamente.

En suma, el aumento de las contrataciones de equipos perforadores por parte de YPF para los períodos observados se traducen en un incremento generalizado de los pozos perforados y con ello se incrementarán las terminaciones o pozos terminados.

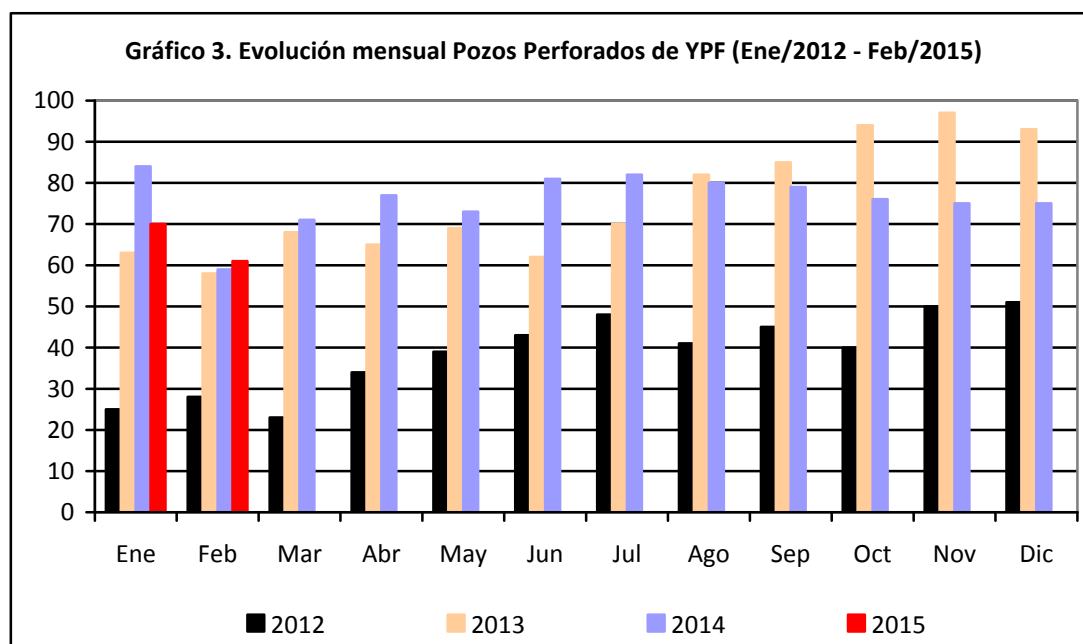
### Pozos Perforados de YPF, período Enero-Febrero de los años 2012 a 2015

En la Tabla 2 se presenta la totalidad de los pozos perforados por YPF en la evolución mensual del primer bimestre de los años 2012, 2013, 2014 y 2015. Como en el apartado precedente, se contempló y efectuó la sumatoria de la totalidad de los pozos perforados para cada uno de los cuatro tipos de pozos que la Secretaría de Energía de la Nación esboza oficialmente: avanzada, exploración, explotación y servicio.

**Tabla 2. Evolución mensual de los Pozos Perforados de YPF, Primer Bimestre de los años 2012 a 2015**

Mes	2012	2013	2014	2015
Enero	25	63	84	70
Febrero	28	58	59	61
<b>TOTAL</b>	<b>53</b>	<b>121</b>	<b>143</b>	<b>131</b>

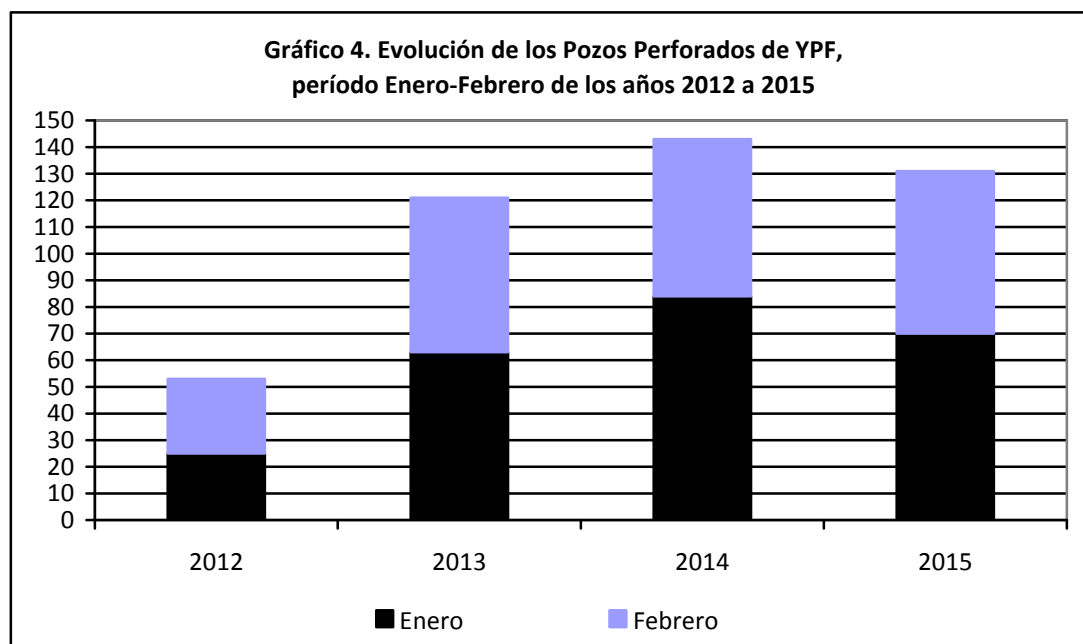
Fuente: elaboración propia en base a datos de la Secretaría de Energía de la Nación. Datos consultados el 15/04/2015.



Fuente: elaboración propia en base a datos de la Secretaría de Energía de la Nación. Datos consultados el 15/04/2015.

Como se observa en la tabla y gráfico precedentes, en general la evolución de las cantidades de pozos perforados por YPF ha sido positiva en todos los períodos de tiempo contemplados. A modo ilustrativo: en la variación porcentual correspondiente al primer bimestre de los años 2012 y 2015 se registra un incremento de 147,2%.

En el primer bimestre de 2015 se registraron 131 pozos perforados, representando una declinación de 8,4% respecto a igual período del año anterior, mientras que en relación a igual período de 2012 se observa un incremento de 147,2%. El descenso se registra en el mes de Enero de 2015, que fue del 16,7% respecto a igual mes del año anterior, mientras que en Febrero de 2015 se observa un aumento de 3,4% en relación a igual mes del año anterior. La tendencia declinante observada en el mes de Enero de 2015 es explicada por la sustitución, reasignación y reubicación, por parte de YPF, de equipos perforadores antiguos por otros nuevos de reciente incorporación.



Fuente: elaboración propia en base a datos de la Secretaría de Energía de la Nación. Datos consultados el 15/04/2015.

**Juan Francisco Fernández. Ciudad de Neuquén, 15 de Abril de 2015.**

### **Bibliografía:**

Tablas Dinámicas de la Secretaría de Energía de la Nación

<http://energia3.mecon.gov.ar/contenidos/verpagina.php?idpagina=3456>

## NOTAS SOBRE EL AUTOR

### Juan Francisco Fernández

- Ingeniero Industrial con Orientación en Administración Empresaria egresado de la Facultad Regional La Plata de la Universidad Tecnológica Nacional (UTN).
- Miembro del equipo de investigación del OETEC.
- Miembro del Centro Latinoamericano de Investigaciones Científicas y Técnicas (CLICET).
- Docente del Instituto Tecnológico de la Patagonia (ITP).
- Socio Gerente de *"La Guía Petrolera"*.
- Ha trabajado en compañías petroleras y en empresas de servicios petroleros.

Correo electrónico: [oetecid@gmail.com](mailto:oetecid@gmail.com)



**OETEC**

Infraestructura para el desarrollo

<http://www.oetec.org>  
[oetecid@gmail.com](mailto:oetecid@gmail.com)