



Evolución de los pozos terminados y perforados de YPF

Primer Cuatrimestre de 2015

Evolución de los pozos terminados y perforados de YPF, Primer Cuatrimestre de 2015

Presentación

El presente informe tiene como propósito observar la evolución histórica de los pozos terminados y de los pozos perforados por YPF S.A. en el primer cuatrimestre de los años 2012 a 2015, en base a datos de las Tablas Dinámicas de la Secretaría de Energía de la Nación correspondientes a Pozos Terminados y Pozos Perforados.

Quisiéramos aclarar que la diferencia principal entre "pozo perforado" y "pozo terminado", es que el primero puede no ser aún productor, mientras que el segundo tipo es aquel que fue estimulado y está listo para *producir* petróleo, gas natural o líquidos, dependiendo de la característica del hidrocarburo que se explote en un yacimiento o formación geológica determinado.

Resumen Ejecutivo:

- **Pozos Terminados:** En el primer cuatrimestre de 2015 se registraron 282 pozos terminados, representando un descenso de 4,1% respecto a igual período del año anterior, y un aumento de 93,2% en relación a igual período de 2012. La tendencia declinante observada en los meses de Marzo y de Abril de 2015 respecto a iguales meses del año anterior es explicada por la sustitución, reasignación y reubicación, por parte de YPF, de equipos antiguos por otros nuevos de reciente incorporación.
- **Pozos Perforados:** En el primer cuatrimestre de 2015 se registraron 252 pozos perforados, representando una declinación de 13,4% respecto a igual período del año anterior, mientras que en comparación con igual período de 2012 se observa un incremento de 129,1%. La tendencia declinante observada en los meses de Enero, Marzo y Abril de 2015 respecto a iguales meses del año anterior es explicada por la sustitución, reasignación y reubicación, por parte de YPF, de equipos perforadores antiguos por otros nuevos de reciente incorporación.

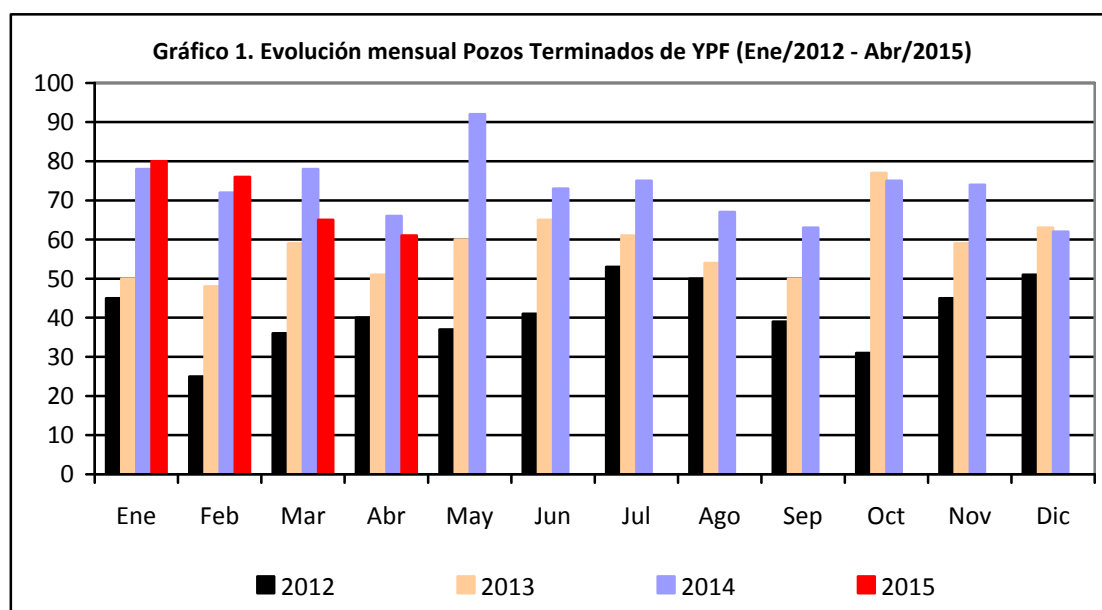
Pozos Terminados de YPF, período Enero-Abril de los años 2012 a 2015

En la Tabla 1 se presenta la totalidad de los pozos terminados por YPF en la evolución mensual del primer cuatrimestre de los años 2012, 2013, 2014 y 2015. A tal fin se han contemplado y sumado la totalidad de los pozos terminados para cada uno de los cuatro tipos de pozos que la Secretaría de Energía de la Nación esboza oficialmente: avanzada, exploración, explotación y servicio.

Tabla 1. Evolución mensual de los Pozos Terminados de YPF, primer cuatrimestre de los años 2012 a 2015

Mes	2012	2013	2014	2015
Enero	45	50	78	80
Febrero	25	48	72	76
Marzo	36	59	78	65
Abril	40	51	66	61
TOTAL	146	208	294	282

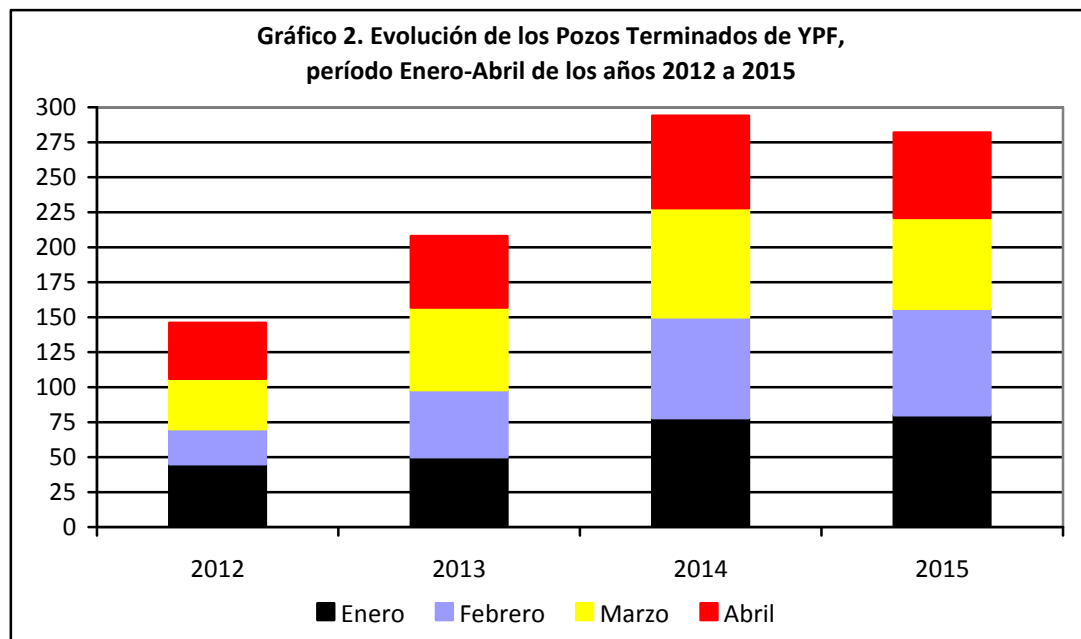
Fuente: elaboración propia en base a datos de la Secretaría de Energía de la Nación. Datos consultados el 06/07/2015.



Fuente: elaboración propia en base a datos de la Secretaría de Energía de la Nación. Datos consultados el 06/07/2015.

Como se observa en la tabla y gráfico precedentes, en general la evolución de las cantidades de pozos terminados por YPF ha sido positiva en los períodos de tiempo contemplados. A modo ilustrativo: en la variación porcentual correspondiente al

primer cuatrimestre de los años 2012 y 2015 se registra un incremento de 93,2%. Esta significativa diferencia es resultado de las compulsivas inversiones realizadas por la nueva gestión pública que se hizo cargo de la empresa a partir del 16 de Abril de 2012 y continúa en el presente (véase en Gráfico 2 la evolución 2012-2015).



Fuente: elaboración propia en base a datos de la Secretaría de Energía de la Nación. Datos consultados el 06/07/2015.

Sin embargo, en la variación porcentual del primer cuatrimestre de los años 2014 y 2015 se observa una disminución de 4,1%. Comparativamente los meses de Enero, Febrero, Marzo y Abril de 2015 respecto a iguales meses en 2014 muestran incrementos de 2,6%, 5,6% y disminuciones de 16,7% y 7,6%, respectivamente. La tendencia declinante observada en los meses de Marzo y de Abril de 2015 respecto a iguales meses del año anterior es explicada por la sustitución, reasignación y reubicación, por parte de YPF, de equipos antiguos por otros nuevos de reciente incorporación.

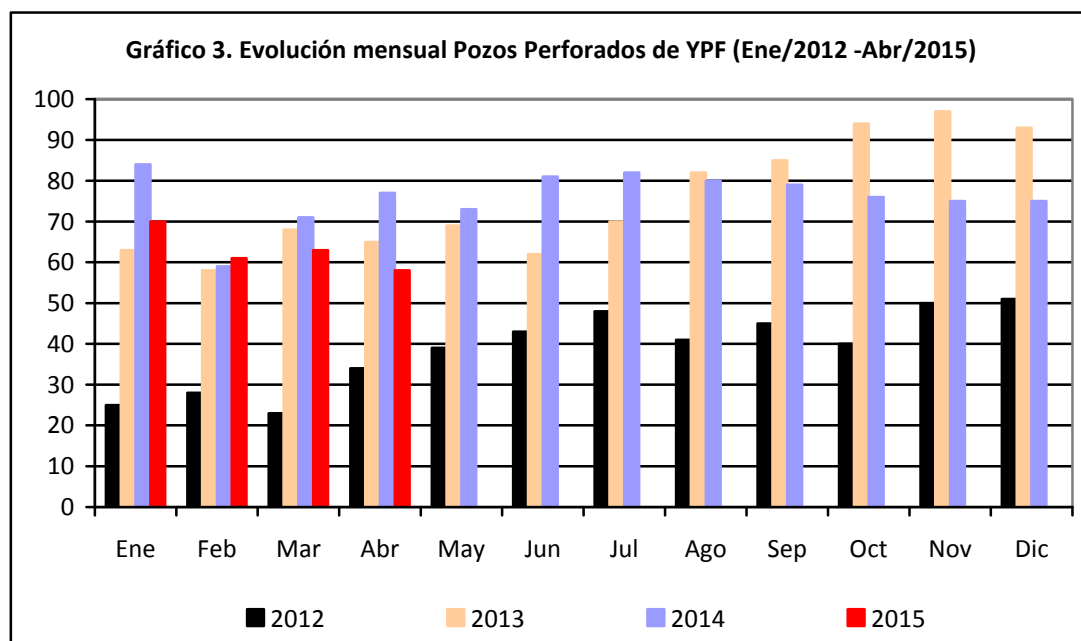
Pozos Perforados de YPF, período Enero-Abril de los años 2012 a 2015

En la Tabla 2 se presenta la totalidad de los pozos perforados por YPF en la evolución mensual del primer cuatrimestre de los años 2012, 2013, 2014 y 2015. Como en el apartado precedente, se contempló y efectuó la sumatoria de la totalidad de los pozos perforados para cada uno de los cuatro tipos de pozos que la Secretaría de Energía de la Nación esboza oficialmente: avanzada, exploración, explotación y servicio.

Tabla 2. Evolución mensual de los Pozos Perforados de YPF, primer cuatrimestre de los años 2012 a 2015

Mes	2012	2013	2014	2015
Enero	25	63	84	70
Febrero	28	58	59	61
Marzo	23	68	71	63
Abril	34	65	77	58
TOTAL	110	254	291	252

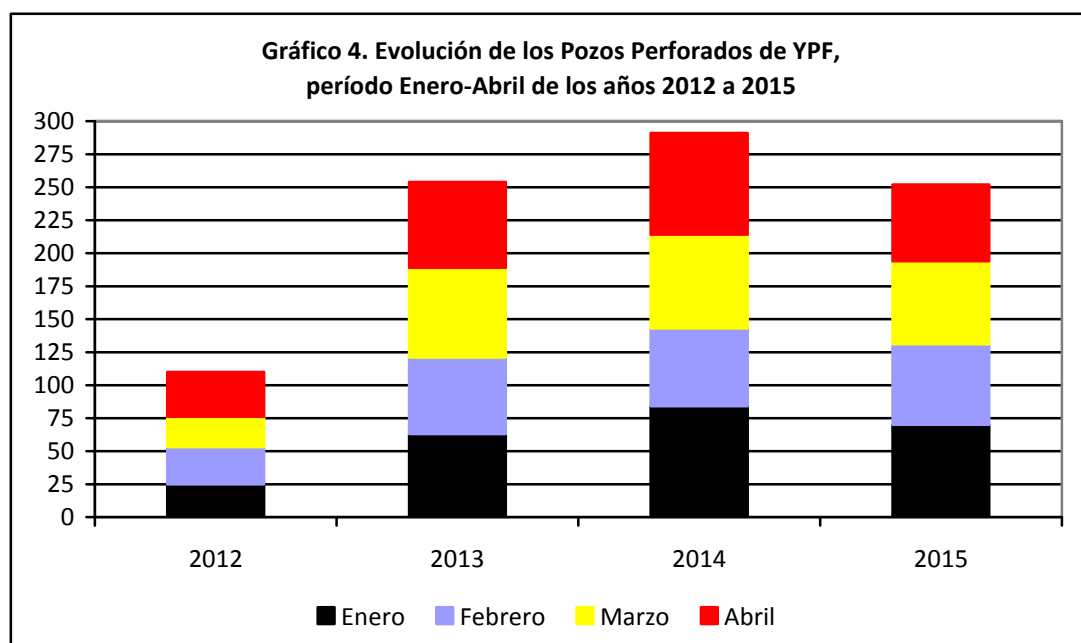
Fuente: elaboración propia en base a datos de la Secretaría de Energía de la Nación. Datos consultados el 06/07/2015.



Fuente: elaboración propia en base a datos de la Secretaría de Energía de la Nación. Datos consultados el 06/07/2015.

Como se observa en la tabla y gráfico precedentes, en general la evolución de las cantidades de pozos perforados por YPF ha sido positiva en los períodos de tiempo contemplados. A modo ilustrativo: en la variación porcentual correspondiente al primer cuatrimestre de los años 2012 y 2015 se registra un incremento de 129,1%.

En el primer cuatrimestre de 2015 se registraron 252 pozos perforados, representando una declinación de 13,4% respecto a igual período del año anterior, mientras que en relación a igual período de 2012 se observa un incremento de 129,1%. La tendencia declinante observada en los meses de Enero, Marzo y Abril de 2015 respecto a iguales meses del año anterior es explicada por la sustitución, reasignación y reubicación, por parte de YPF, de equipos perforadores antiguos por otros nuevos de reciente incorporación.



Fuente: elaboración propia en base a datos de la Secretaría de Energía de la Nación. Datos consultados el 06/07/2015.

Juan Francisco Fernández. Ciudad de Neuquén, 6 de Julio de 2015.

Bibliografía:

Tablas Dinámicas de la Secretaría de Energía de la Nación

<http://energia3.mecon.gov.ar/contenidos/verpagina.php?idpagina=3456>

NOTAS SOBRE EL AUTOR

Juan Francisco Fernández

- Ingeniero Industrial con Orientación en Administración Empresaria egresado de la Facultad Regional La Plata de la Universidad Tecnológica Nacional (UTN).
- Miembro del equipo de investigación del Área de Energía del OETEC.
- Miembro del Centro Latinoamericano de Investigaciones Científicas y Técnicas (CLICET).
- Docente del Instituto Tecnológico de la Patagonia (ITP).
- Socio Gerente de *"La Guía Petrolera"*.
- Ha trabajado en compañías petroleras y en empresas de servicios petroleros.

Correo electrónico: oetecid@gmail.com



OETEC

Infraestructura para el desarrollo

<http://www.oetec.org>
oetecid@gmail.com